



L9/L10. Obres estació Guinardó | Hospital de Sant Pau

Barcelona, 10 de febrer de 2026

1

Introducció

2

Treballs executats i en curs

3

Properes actuacions

L' L9/L10



Longitud	Estacions	Intercanviadors
48 km	50	17

Estat actual tram central L9/L10



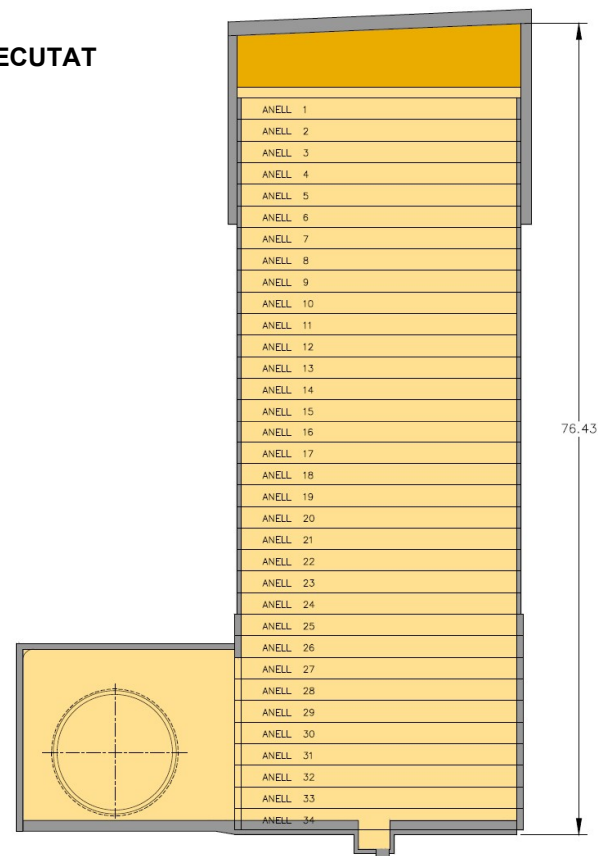
Estació de Guinardó | Hospital de Sant Pau

Antecedents



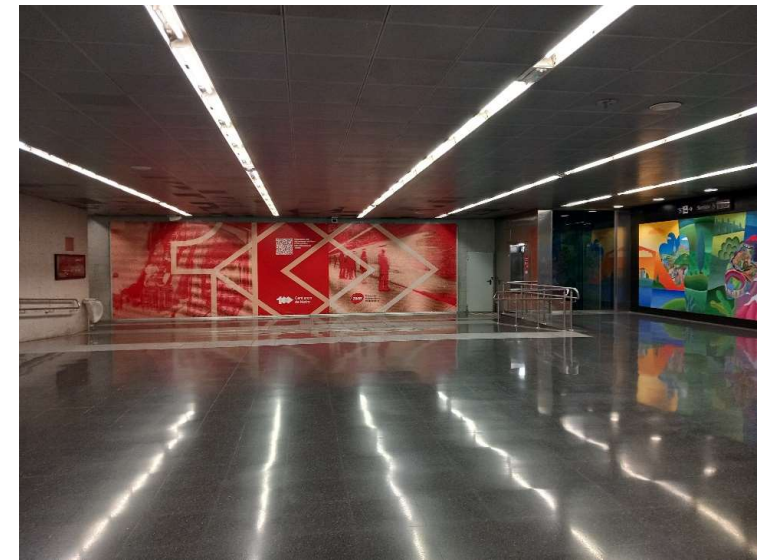
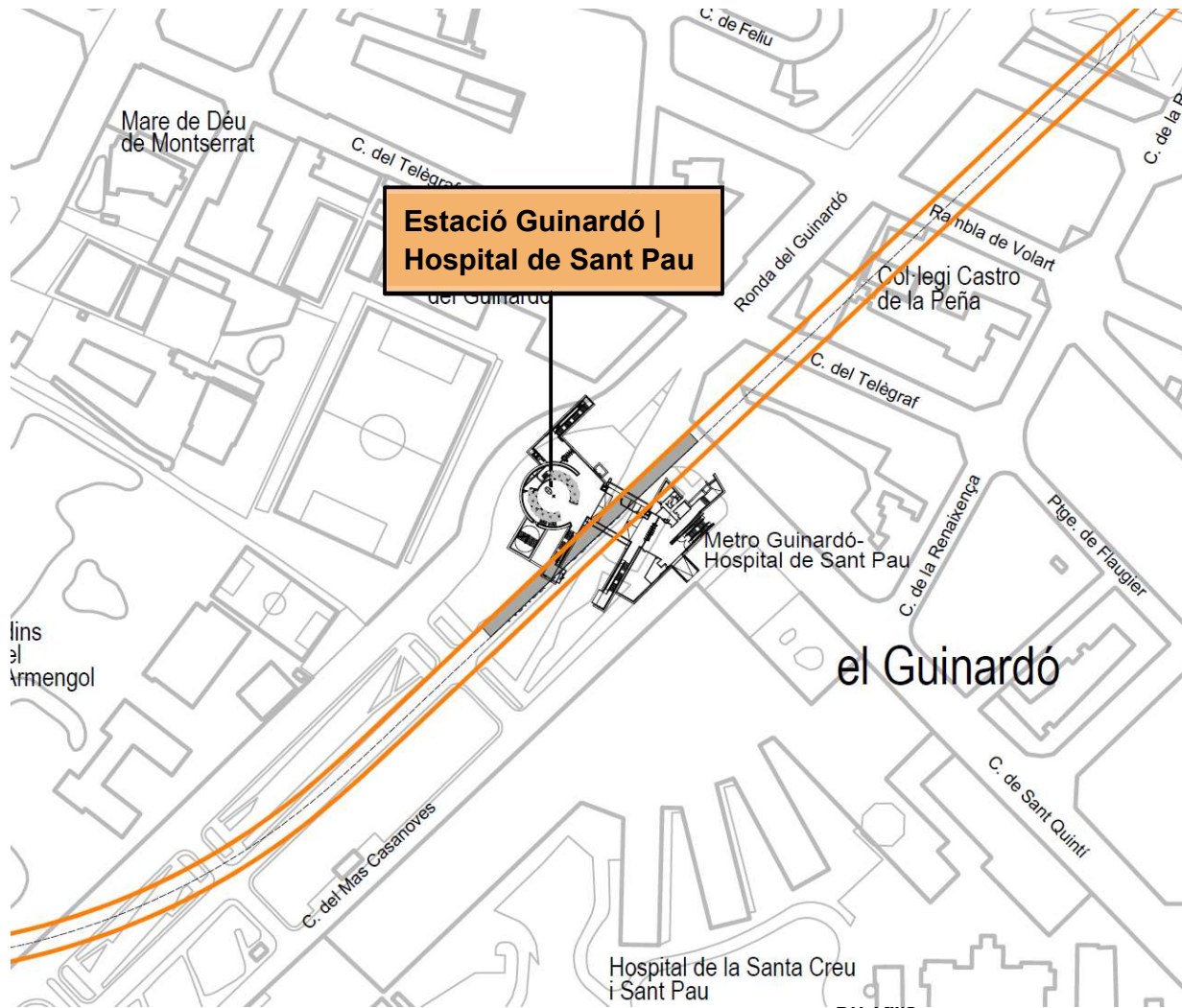
Foto aèria de (2011)

EXECUTAT



Secció pou i galeria estació

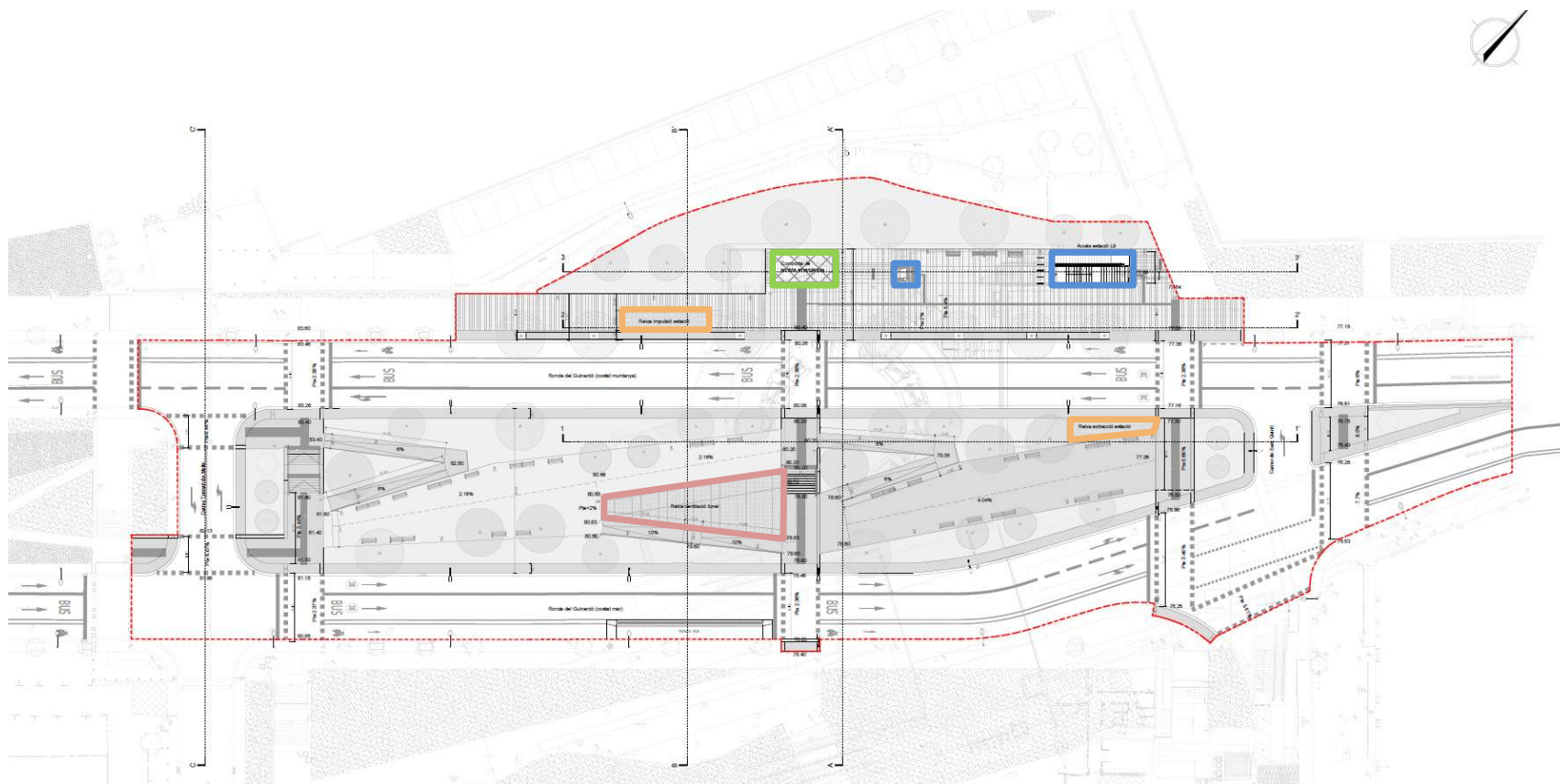
Emplaçament



Vestíbul L4

Elements futurs en superfície

- Escales accés
- Ascensor
- Trapa sortida emergència
- Reixes ventilació estació
- Reixa ventilació túnel



1

Introducció

2

Treballs executats i en curs

3

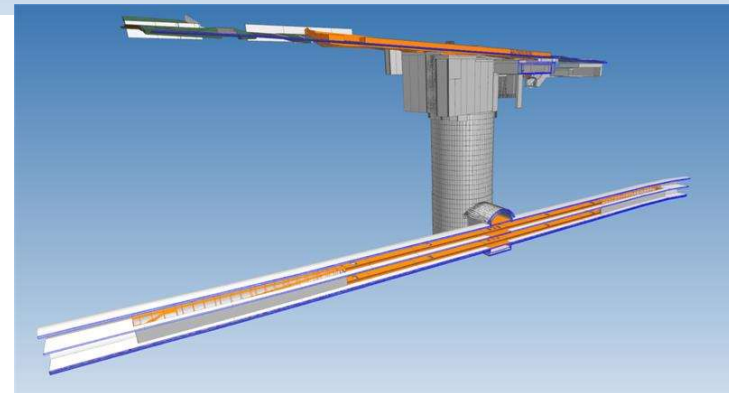
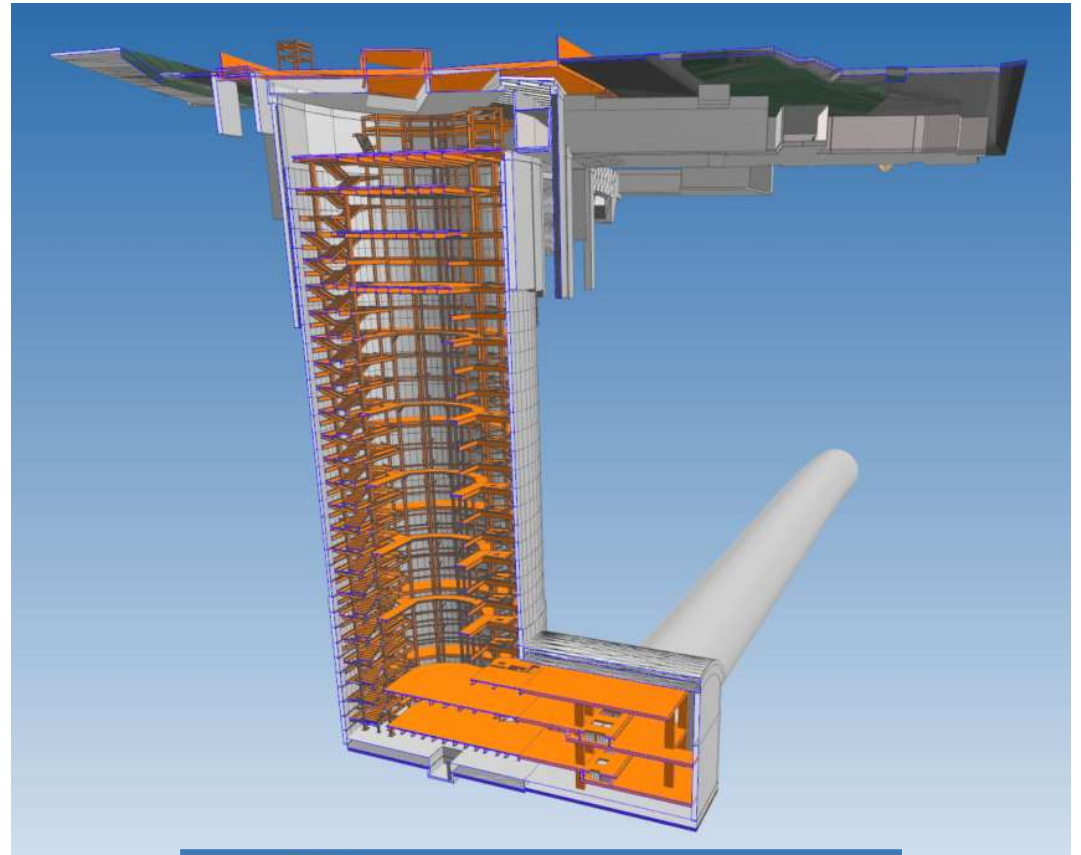
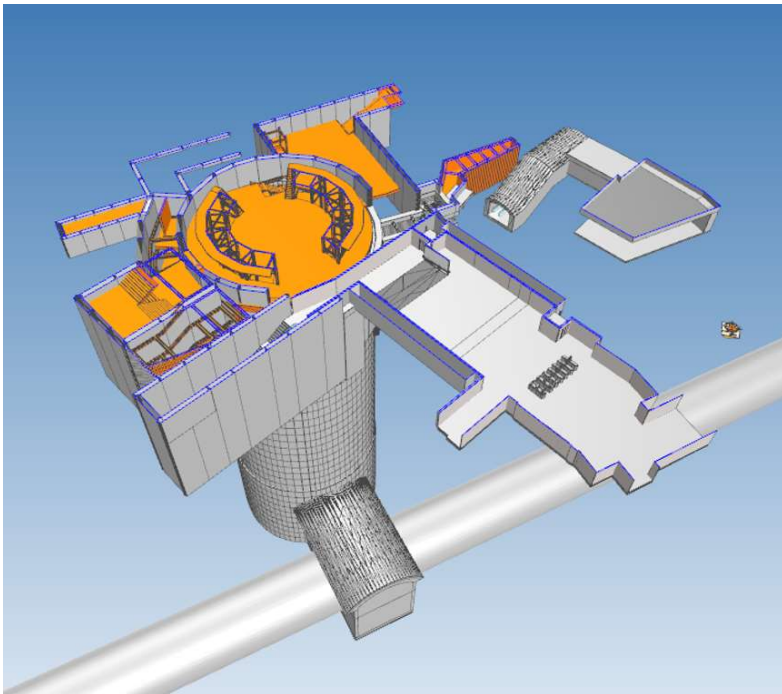
Properes actuacions

Logística execució llosa intermèdia

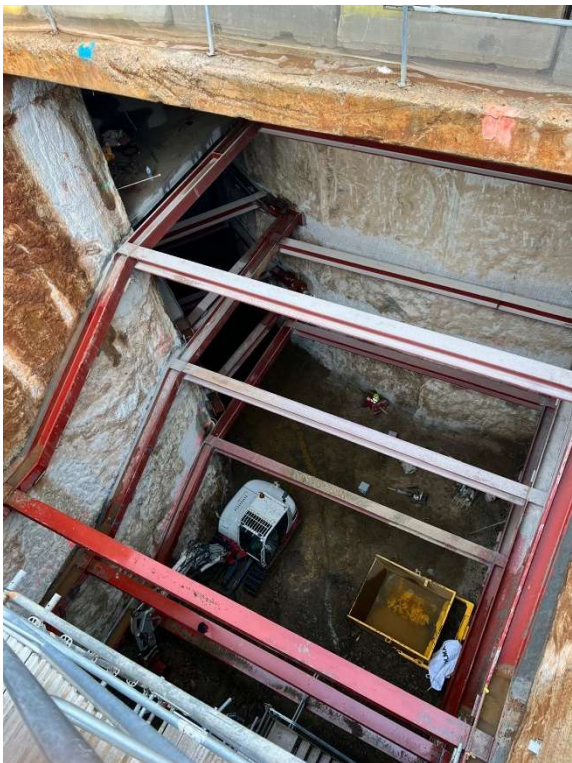


Obres actuals

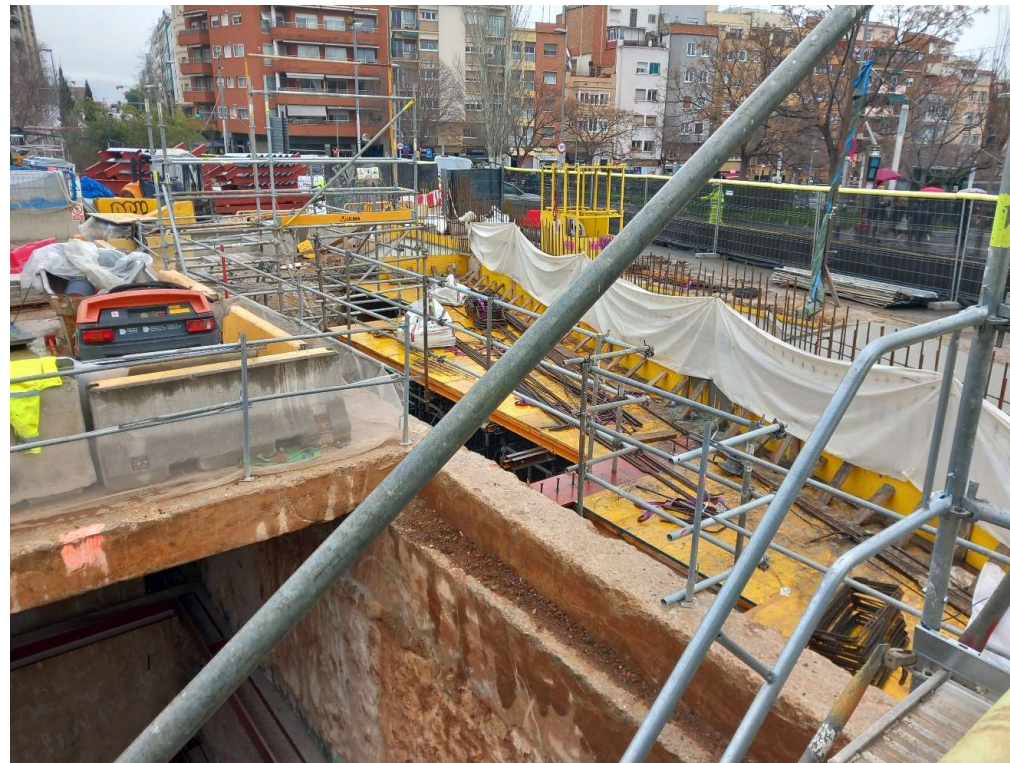
- Acabament obra civil accés, recintes de ventilació i sortida d'emergència
- Estructura interior pou
- Estructura interior connexió pou-túnel
- Andanes



Recintes emergència i ventilació

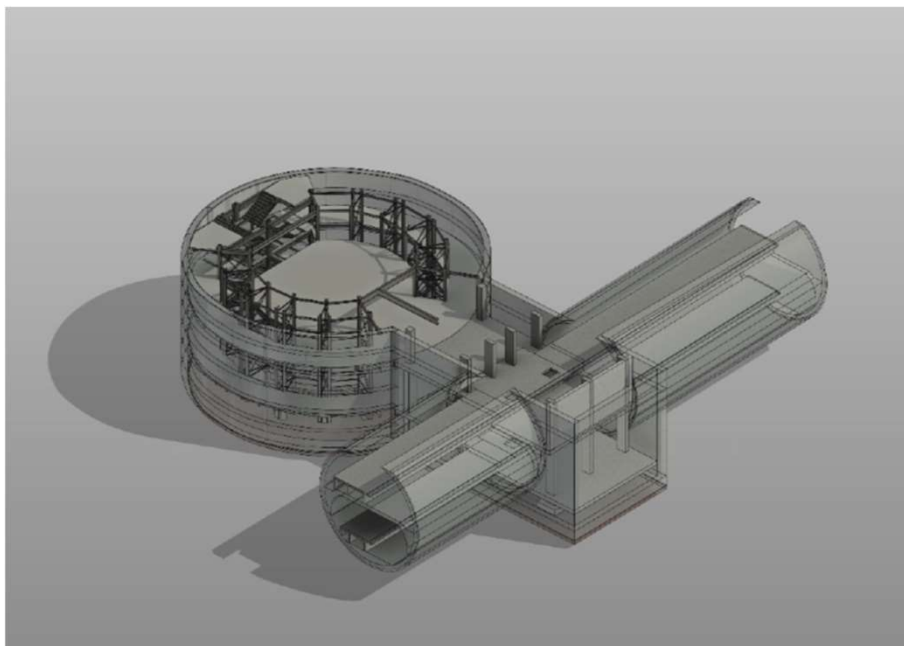


Recinte emergència



Recinte ventilació túnel

Estructura pou-túnel i andanes

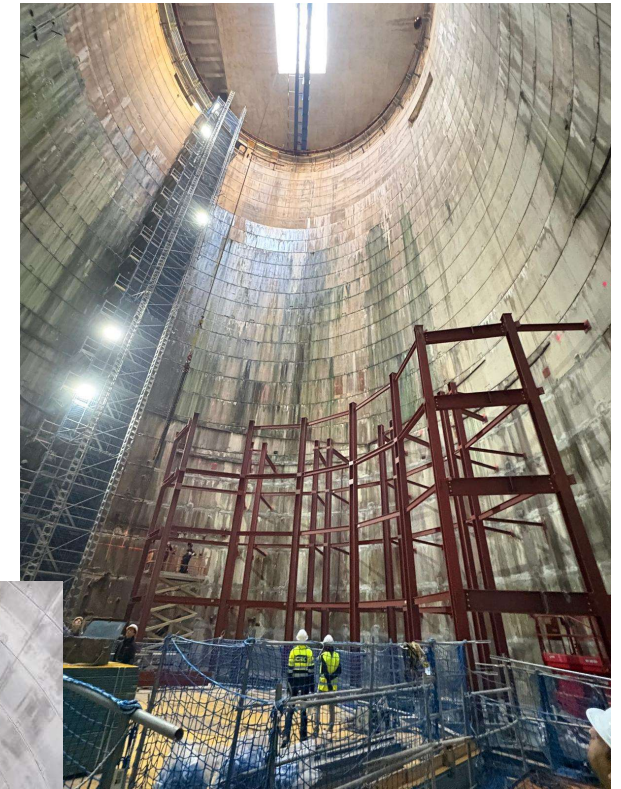
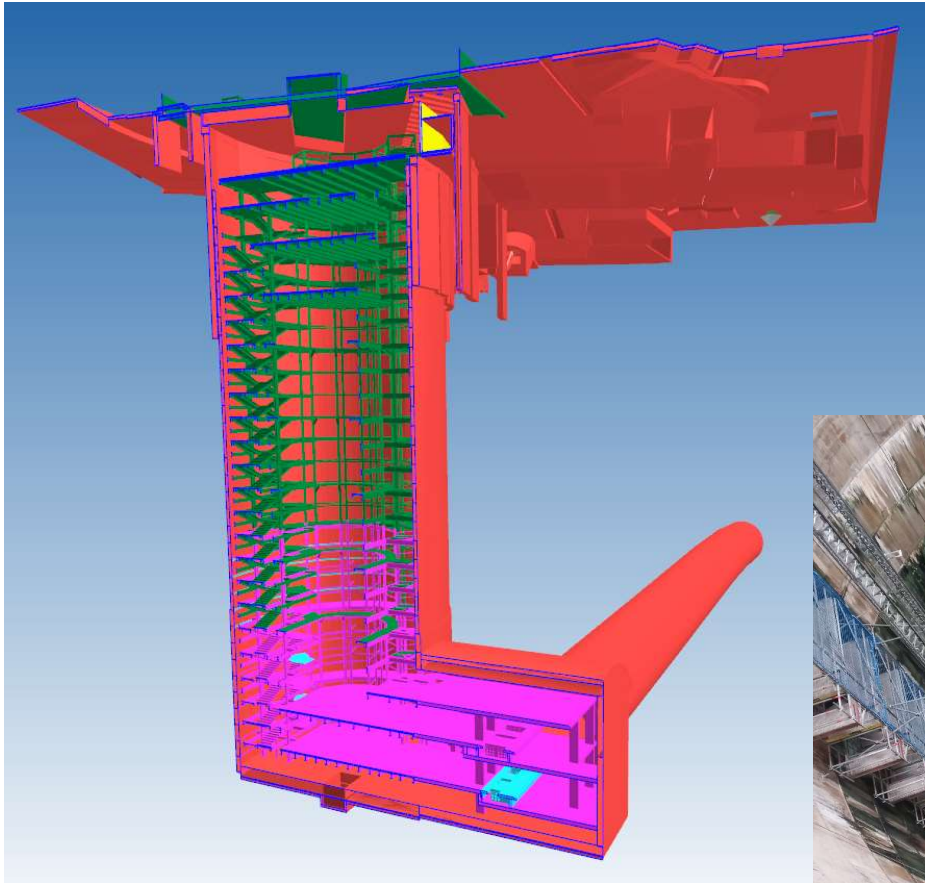


Estructura connexió pou-túnel



Andana superior

Estructura pou



Vídeo evolució obres



Vídeo de CRC

1

Introducció

2

Treballs executats i en curs

3

Properes actuacions

Fases obres

Logística obres
llosa intermèdia

Inici: principis 2024
Final: primavera 2025



Estructura galeria
connexió pou-túnel
Andanes
Recintes ventilació
i emergència
Inici estructura
interior

Inici: primavera 2025
Final: principis primavera
2026



Recintes accés,
emergència i
ventilació costat
muntanya
Acabament
estructura interior

Inici: principis primavera
2026
Final: estiu 2026



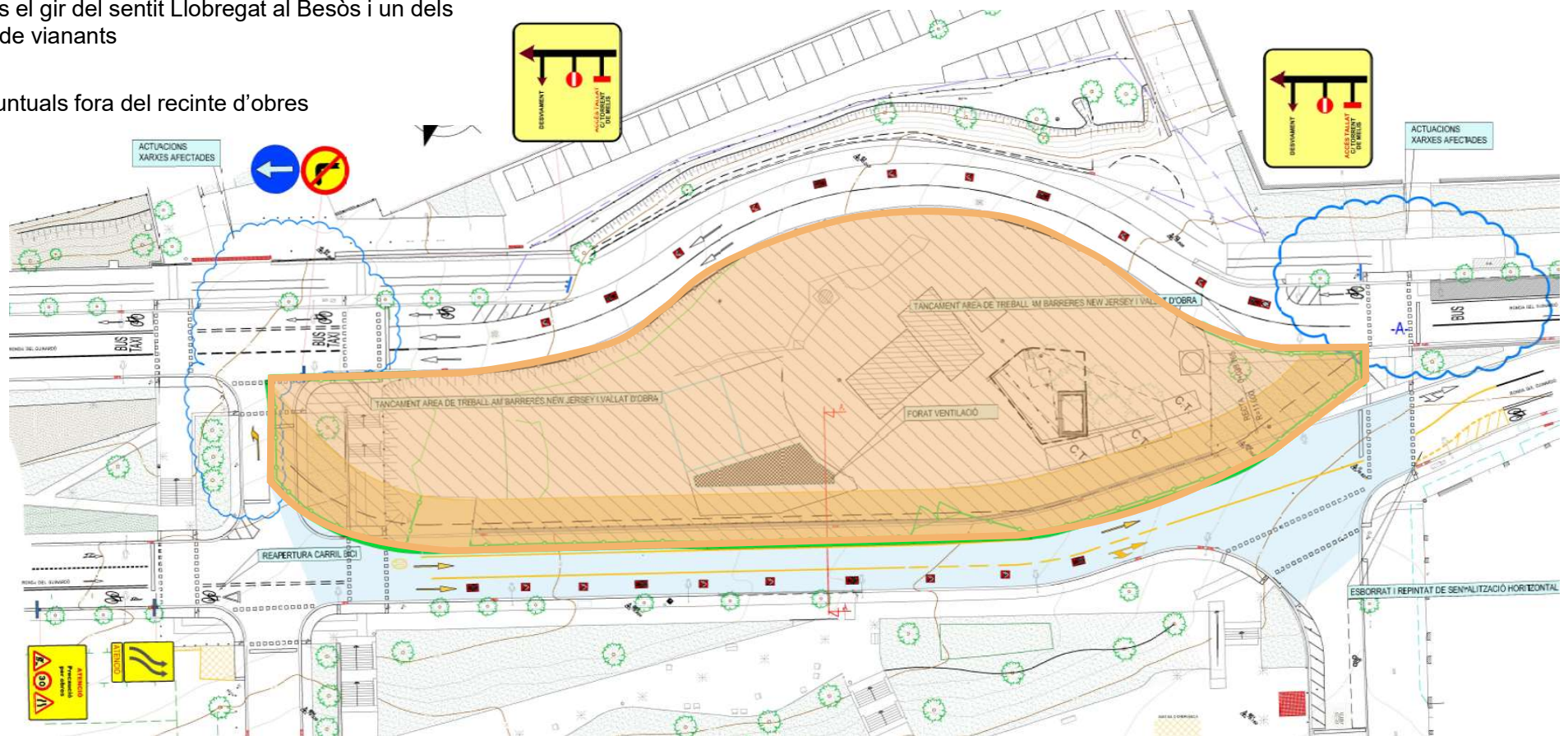
Arquitectura i
instal·lacions
Urbanització

Ocupació actual

Des del 2 de febrer:

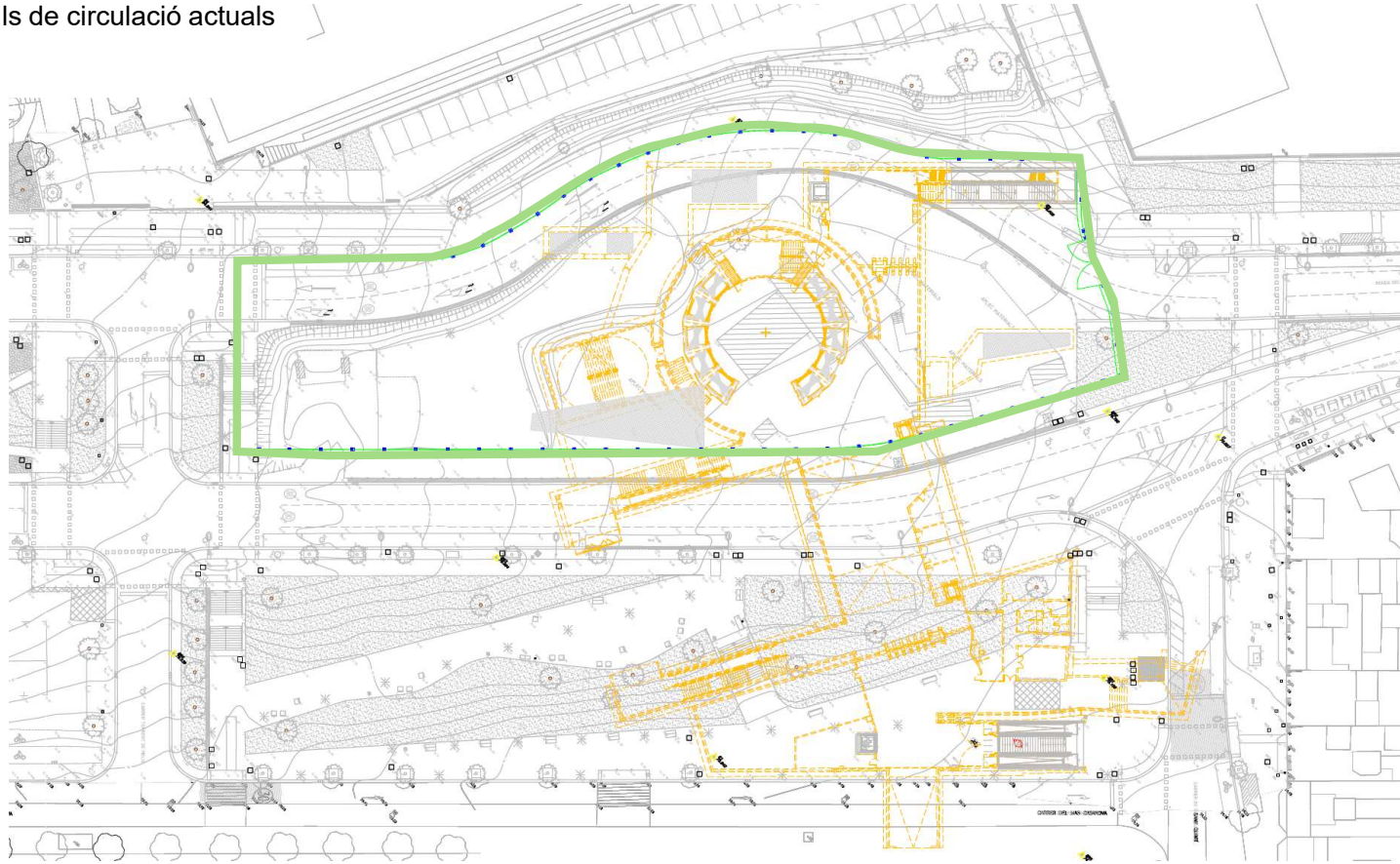
- 2 carrils en sentit Besòs, un d'ells compartit bus i bici
- Anul·lats el gir del sentit Llobregat al Besòs i un dels passos de vianants

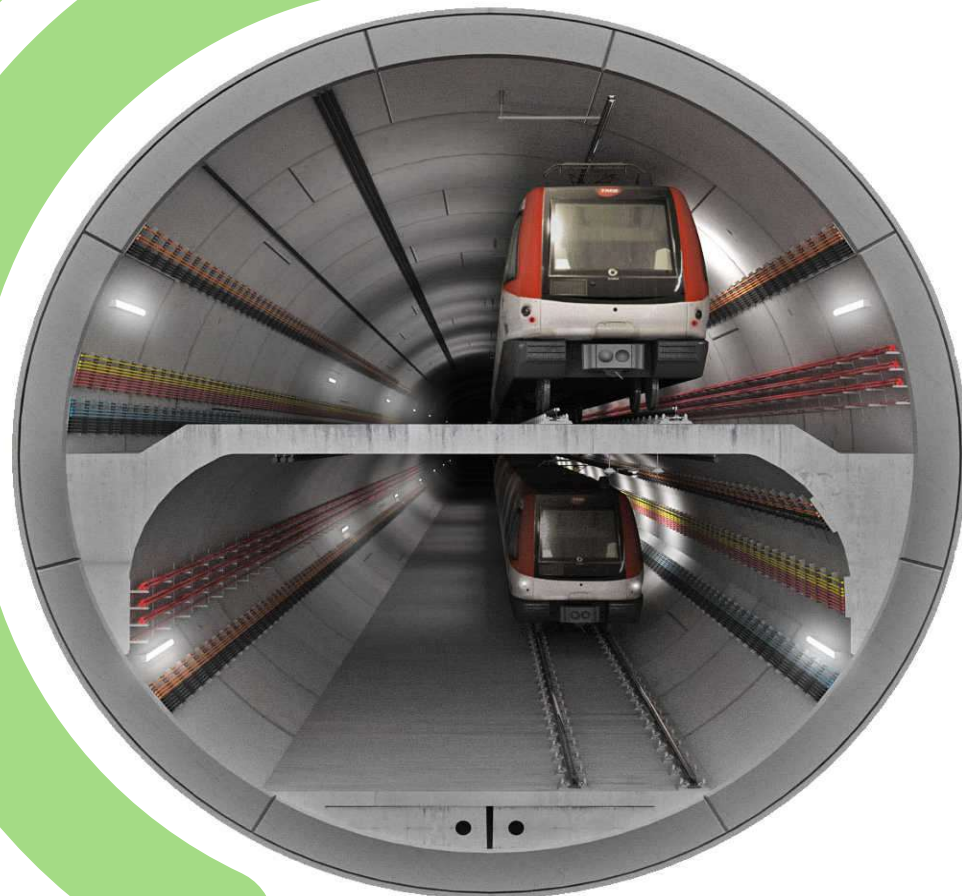
Treballs puntuals fora del recinte d'obres



Treballs recintes costat muntanya

- Cal ocupar els carrils de circulació actuals sentit Llobregat





Línies L9 i L10 del Metro. Estació de Guinardó | Hospital de Sant Pau

Atenció ciutadana

Generalitat de Catalunya:

Consultes, suggeriments i petició d'informació general

<https://territori.gencat.cat/contacte>

Infraestructures de Catalunya:

Consultes, suggeriments, petició d'informació i
reclamacions obres

bit.ly/tramits-infraestructures